

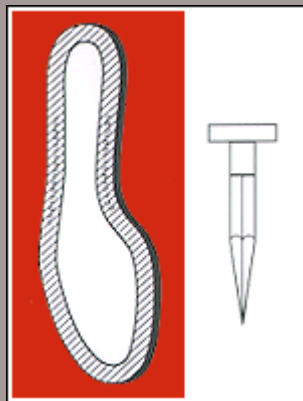
SEMENZA CALZERA "BREVETTATA"

→ cod.CB (6...11)

- Testa piana
- Gambo tondo/quadrate

*a richiesta acciaio ottonato

Applicazioni: macchine automatiche montaboetta-montafianchi



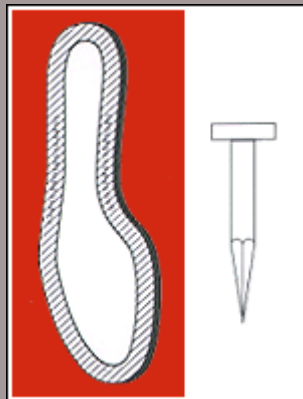
MICRO-SEMENZA "BREVETTATA"

→ cod.MB (6...9)

- Testa piana
- Gambo tondo/quadrate
- Acciaio brunito

*a richiesta acciaio ottonato

Applicazioni: macchine automatiche montafianchi



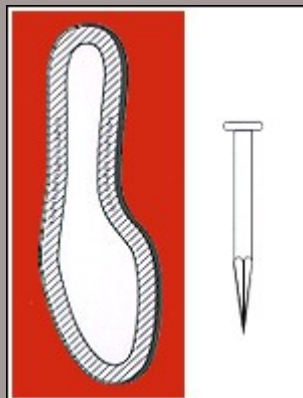
SEMENZA CALZERA

→ cod.ST 5•(5...9)

- Testa piana
- Gambo tondo
- Acciaio brunito

*a richiesta ottone e acciaio ottonato

Applicazioni: macchine automatiche montaboetta-montafianchi



MICRO-SEMENZA TONDA

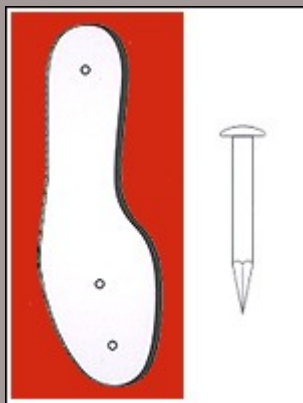
→ cod.MT 3•(5...9)

- Testa piana
- Gambo tondo
- Acciaio brunito

*a richiesta acciaio ottonato

Applicazioni: macchine automatiche montafianchi





SEMENZA CALZERA FISSASOTTOPIEDI

→ cod.SB

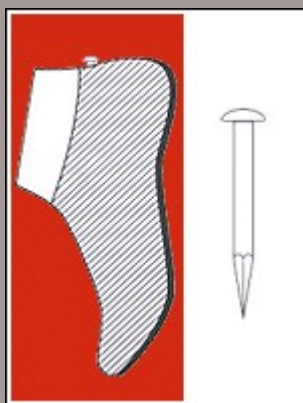
- Testa bombata

→ cod.SB 7·(12...18)

- Gambo Ø 1,20 (7 JDP)

*a richiesta acciaio ottonato

Applicazioni: macchine automatiche
fissasottopiede



MICRO-SEMENZA BOMBATA FISSATOMAIA

→ cod.MB 3·(12...6)

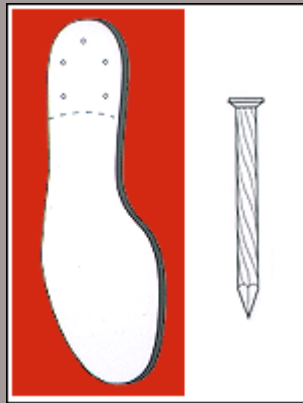
- Testa bombata

- Gambo Ø 1,8 (3 JDP)

*a richiesta acciaio ottonato

Applicazioni: macchine pneumatiche fissatomaia





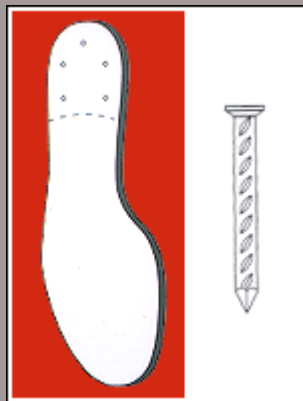
PUNTE ELICOIDALI

→ cod.EDS (6...)

- Testa piana
- Gambo tondo
- Acciaio lucido

*a richiesta teste speciali

Applicazioni: macchine automatiche fissatacchi

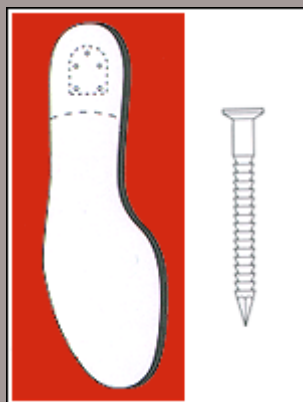


PUNTE ZIGRINATE

→ cod.GLZ (6...)

- Testa piana
- Gambo tondo
- Acciaio brunito

Applicazioni: macchine automatiche fissatacchi



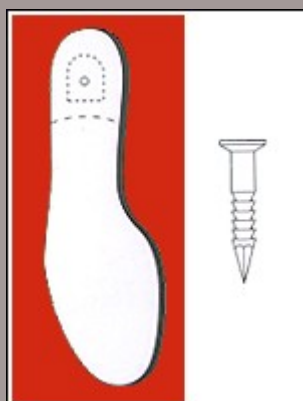
PUNTE RULLATE

→ cod.ST R(6...)

- Testa piana
- Gambo tondo
- Acciaio lucido

*a richiesta teste speciali

Applicazioni: macchine automatiche fissatacchi



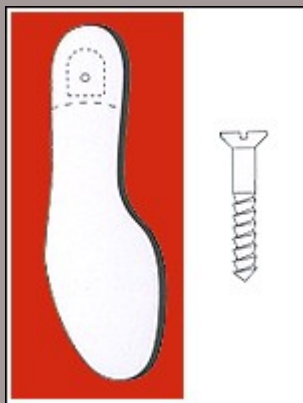
CHIODI PER TACCHI

→ cod.CT (10...30)

- Testa piana
- Gambo tondo
- Acciaio lucido

Applicazioni: macchine semiautomatiche fissatacchi





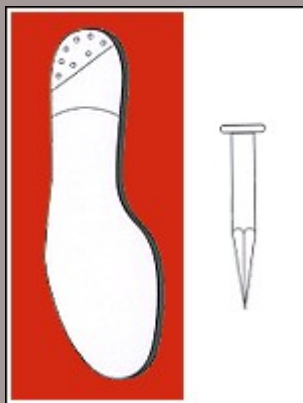
VITI PER TACCHI

→ cod.VT (10...30)

- Testa piana
- Gambo tondo
- Acciaio lucido

*a richiesta testa o croce

Applicazioni: macchine automatiche fissatacchi



PUNTE FISSASOPRATACCHI

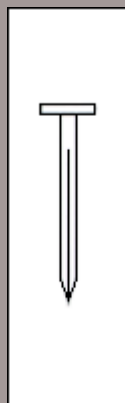
→ cod.P (8...16)

- Testa piana
- Gambo tondo
- Acciaio brunito

*a richiesta ottone e acciaio ottonato

Applicazioni: macchine automatiche fissasopratacchi





SEMENZE A MANO

→ cod.SP (6...)

- Testa piana
- Gambo quadro
- Acciaio dolce ramato

Applicazioni: a mano



PUNTE IN FERRO

*a richiesta acciaio ottonato

Applicazioni: a mano



SELLERINE

→ cod.SEL

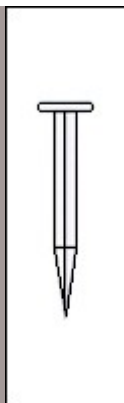
- Testa piana
- Gambo quadro
- Acciaio brunito

Applicazioni: a mano

SEMENZA CALZERA SLIM

→ cod.SLIM





- Testa piana
- Gambo quadro
- Acciaio brunito

Applicazioni: macchine automatiche montafianchi



FILI

- Piantatacchi → cod.F.P. 2,00

→ cod.F.P. 2,20

- Montafodere → cod.FR. 23...24

